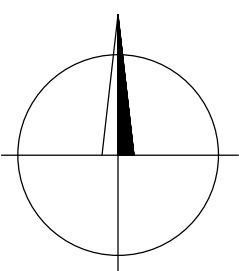
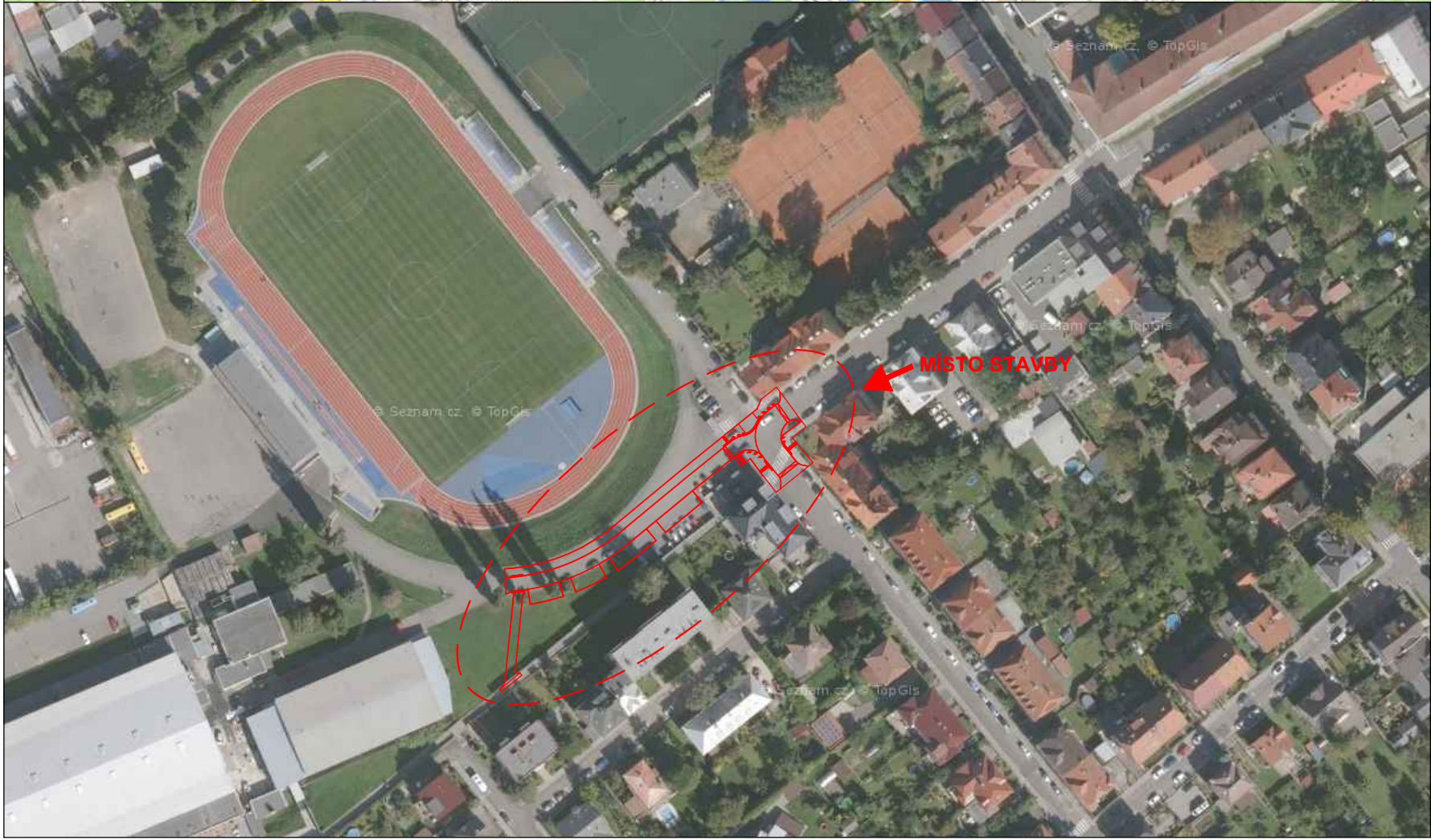


# PŘEHLEDNÁ SITUACE STAVBY



|   |                   |                                  |                  |   |               |   |
|---|-------------------|----------------------------------|------------------|---|---------------|---|
| VYPRACOVAL:   | ZODP.PROJEKT.     | KRESLIL:                         | VED.PROJEKCE     | NELL PROJEKT s. r. o.<br>Kvítková 3687<br>760 01 Zlín |               |  |
| Ing. Aleš Trněný  | Ing. Karel Kuchař | Ing. Aleš Trněný                 | Zuzana Kuchařová |   |               |   |
| KRAJ: MORAVSKOSLEZSKÝ   |                   | K.Ú.: NOVÝ JIČÍN-HORNÍ PŘEDMĚSTÍ |                  | FORMÁT  | 2xA4          |   |
| STAVEBNÍK:MĚSTO NOVÝ JIČÍN  |                   |                                  |                  | DATUM   | 7/2022        |   |
| AKCE:<br><br>PARKOVIŠTĚ A CYKLOSTEZKA VE SPORTOVNÍM AREÁLU NOVÝ JIČÍN |                   |                                  |                  | STUPEŇ  | DUSP, PDPS    |   |
|   |                   |                                  |                  | ZAKÁZK. ČÍSLO   | -/2022        |   |
| OBSAH:<br><br>PŘEHLEDNÁ SITUACE STAVBY                                |                   |                                  |                  | MĚŘÍTKO:  | ČÍSLO VÝKRESU |   |
|   |                   |                                  |                  | -   | C.1.          |   |